

Upgrade to Smartpoint 9.0.2

설치 및 자동업데이트



Travelport Smartpoint 9.0.2 install (설치)

■ 권장사양

Operating System	권장 / 호환가능 (불확실) /불가
Windows 7 Service Pack 1	호환가능 (불확실)
Windows Server 2008 R2	호환가능 (불확실)
Windows 8.0 or Windows 8.1	권장
Windows 10	호환가능 (불확실)
Windows 10 Anniversary	권장 (.NET Framework 4.6.2 포함)
Windows 10 Creators	권장 (.NET Framework 4.7 포함)
Windows 10 Fall Creators	권장 (.NET Framework 4.7.1 포함)
Windows 10 Student	호환불가
Windows 2012 or Windows 2012 R2	권장

■ Software Framework 권장사양 : Microsoft® .NET Framework 4.6.2 또는 이후 버전

■ 최소 CPU 사양 :

Processor - 듀얼코어 2GHz

Memory – 4GB RAM

DISK SPACE - 2GB

■ 권장 CPU 사양 :

Processor – 듀얼코어 하이퍼스레딩 2GHz

Memory – 8GB RAM

DISK SPACE - 64GB

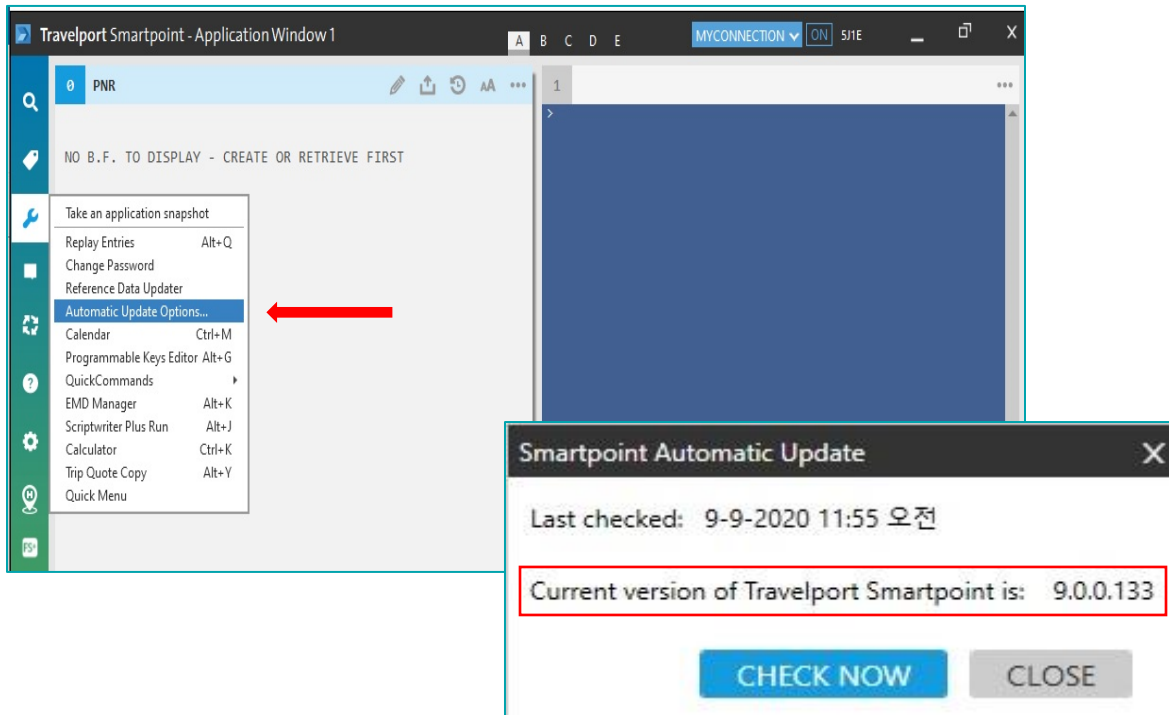
Graphics processor – Supporting Direct x9

■ 최소 해상도 : 1360 x 768

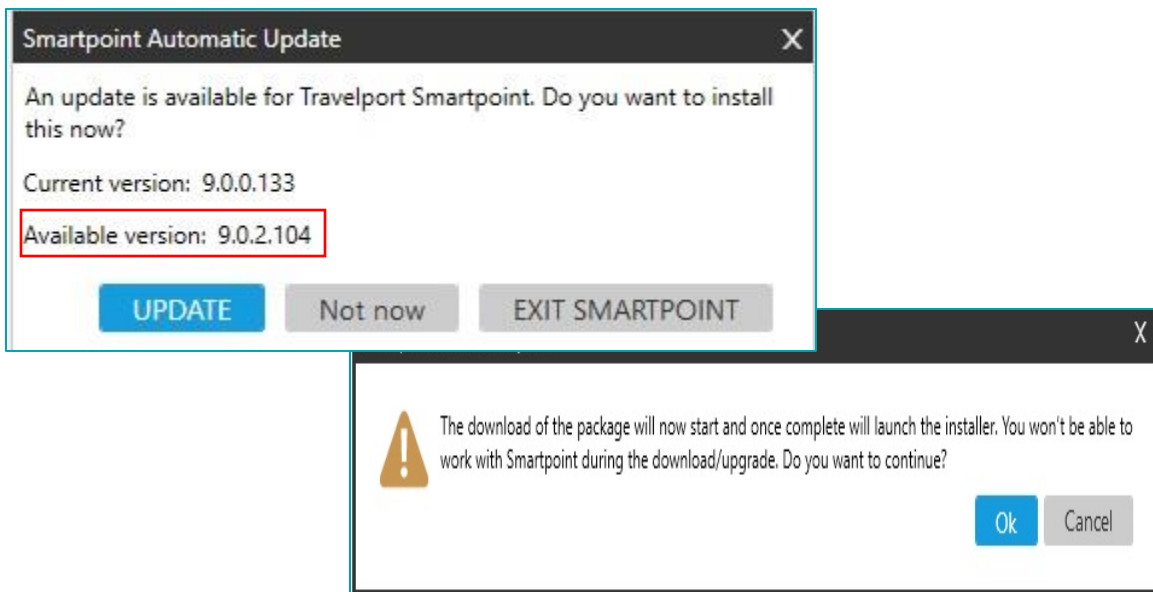
■ 권장 해상도 : 1920 x 1080

Travelport Smartpoint 9.0.2 업데이트 절차

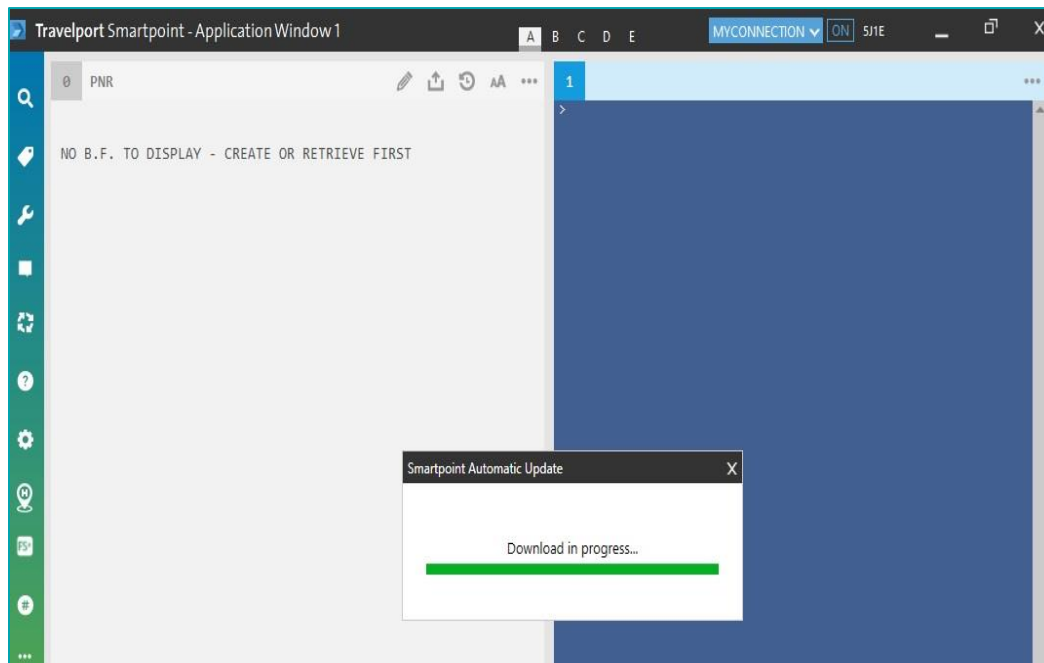
1. 현재 버전 확인하기 : **툴바** → **Automatic Update Options** → **CHECK NOW**



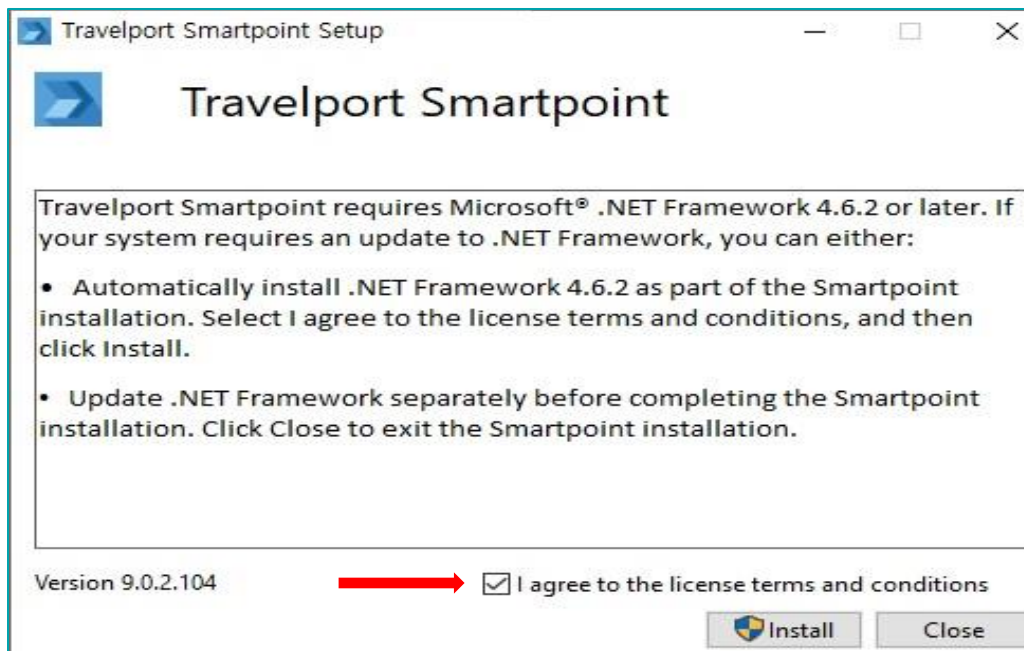
2. 현재버전 확인 후 업데이트 시작 : **UPDATE** 클릭 → **OK** 확인



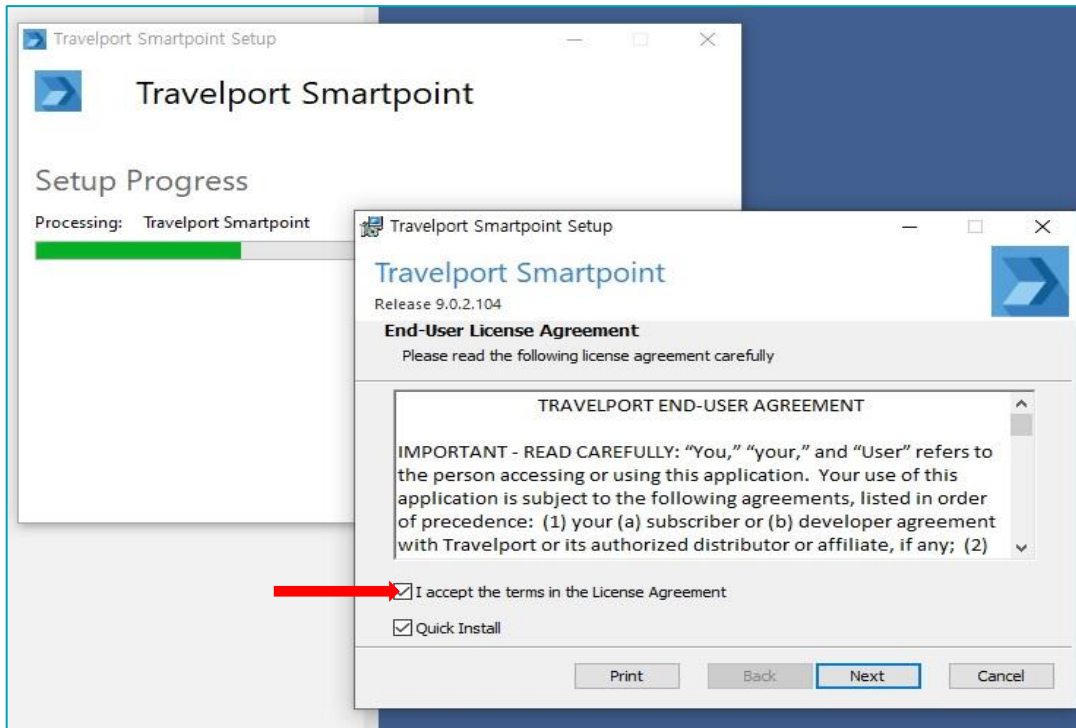
3. 9.0.2 버전 다운로드 진행



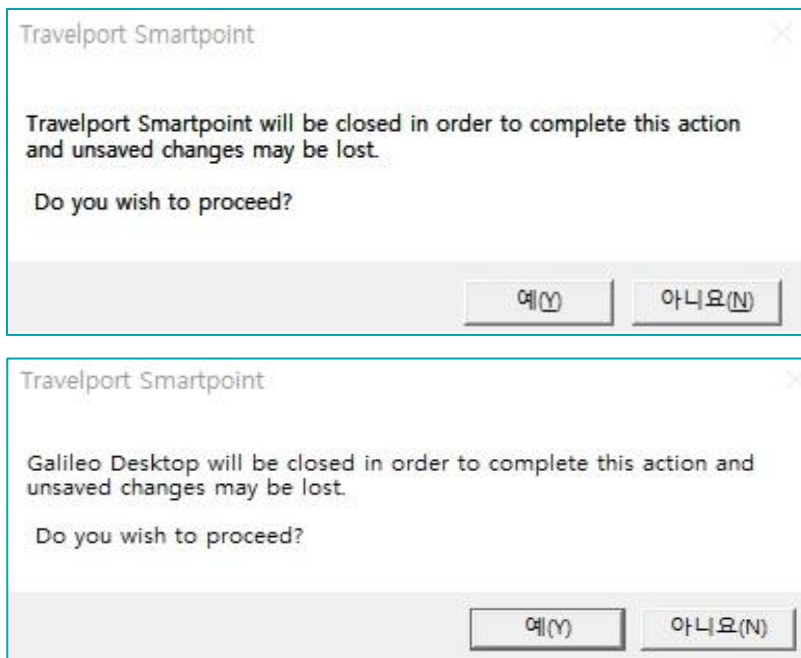
4. 약관 동의 후 INSTALL 클릭



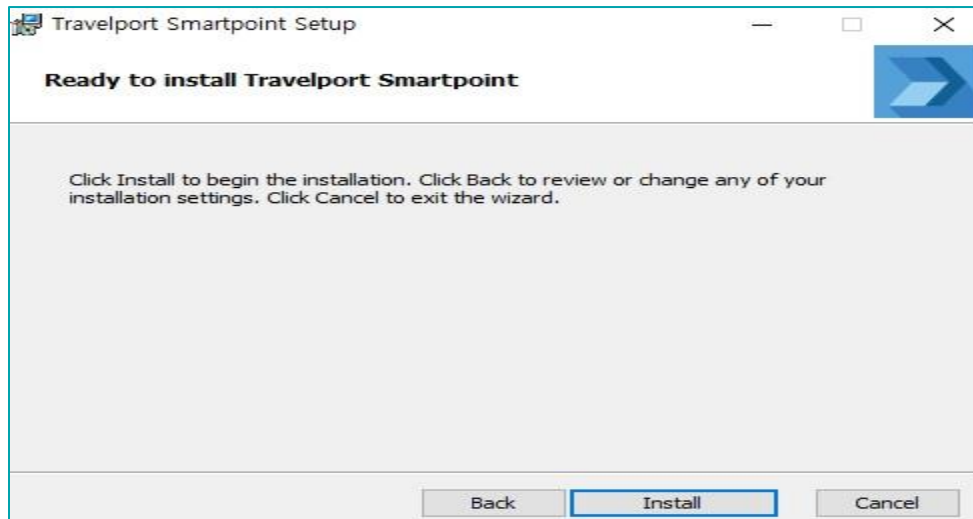
5. 설치 전 셋업 : 사용자 **약관 동의** 후 **NEXT** 클릭



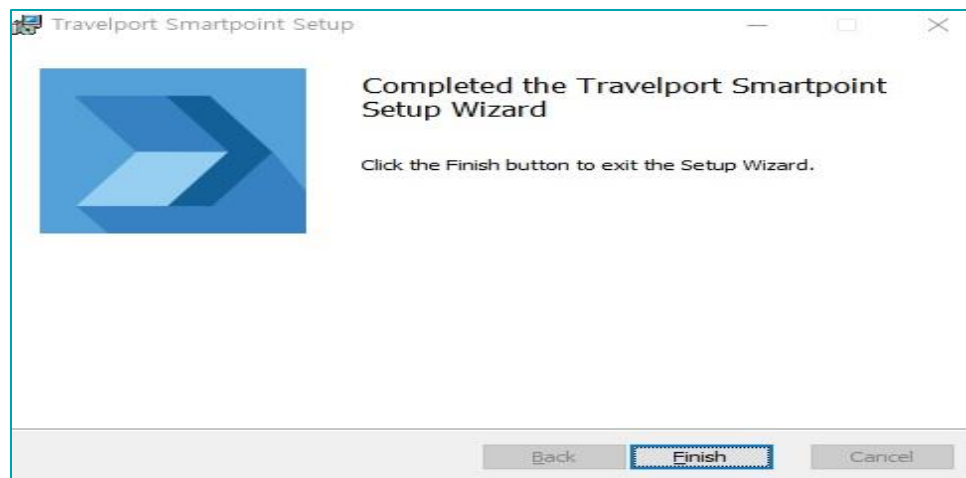
6. 설치 완료 후 사전 안내 : **예(Y)** 클릭



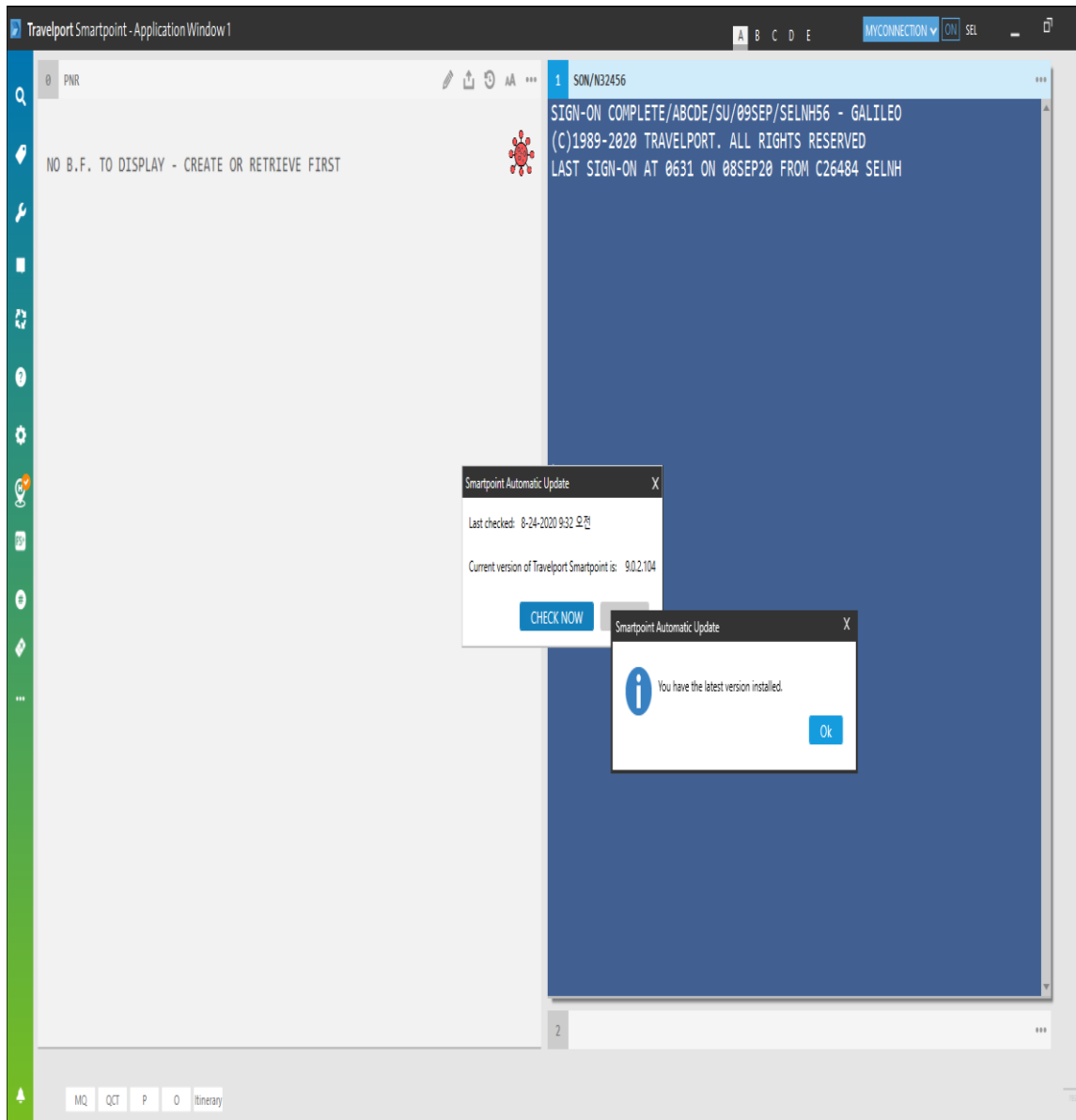
7. 설치 진행하기 : **INSTALL** 클릭



8. 업데이트 완료 : **FINISH** → **CLOSE** 클릭



9. 업데이트 후 최신 버전 확인하기 : **툴바** → **Automatic Update Options** → **CHECK NOW**



Travelport Smartpoint 9.0.2 업데이트 이슈

자동 업데이트 진행 시 실패 및 에러반응 시 CSD 로 연락 후 지원받기

Customer Support Desk : 02-3210-2350